

## Rex-Schiffsmodele



### Dampfbarkasse Nikolaj (1912)

#### Das Original

- 1912 von der Werft Lehtoniemi & Taipale bei Lahti / Finnland gebaut
- Die Werft Lehtoniemi & Taipale war über den Saimaa-Seekanal mit der Ostsee verbunden und hat während ihres Bestehens eine Anzahl Boote / Schiffe für das zaristische Russland gebaut (Finnland war damals noch kein souveräner Staat) – die maximale Größe dieser Schiffe war durch die Größe der Schleusenammern des Saimaa-Kanals beschränkt.
- Einsatz für das Kloster Valaam, gelegen auf der gleichnamigen Insel im Ladogasee in Karelien. Fahrten zwischen St. Petersburg und Valaam.
- Der Schornstein konnte für Brückenunterquerungen umgelegt werden (ebenso natürlich die Flaggenmasten)
- Länge 13,71 m – Breite 2,90 m – Tiefgang 1,10 m

#### Das Modell

- Maßstab 1:50
- Länge 27,4 cm – Breite 5,8 cm – Tiefgang 2,2 cm - Verdrängung ca. 160 g
- Laminiertes Gfk-Rumpf (2 Lagen)
- Das Modell kann als RC-Modell betrieben werden. Das Dach ist abnehmbar (Sicherung durch einen Draht – achtern gibt es eine Serviceluke über dem Ruder.

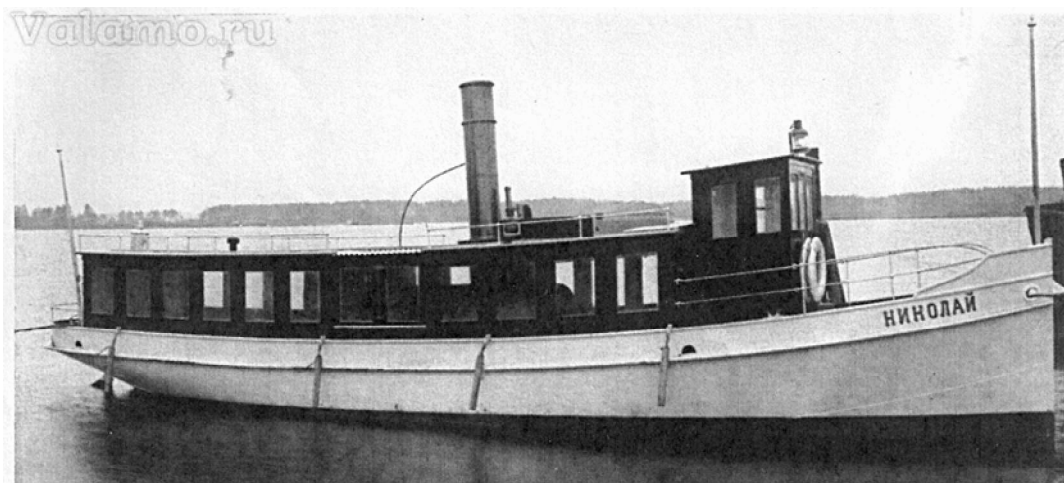


### Der Baukasten enthält:

- GFK-Rumpf (2 Lagen Glaslege / Epoxi), verschliffen und grundiert (Foto zeigt bereits lackierten Rumpf)
- Planmaterial in 1:50 (Seitenansicht und Decksplan)
- bebilderte Bauanleitung
- Deck und Aufbauten aus 0,5 und 1mm Polystyrol
- Fenster in Acrylglas gefräst
- Messinggrundstäbe
- Polystyrolprofile
- Teakfurnierleisten für die Aufbauten
- Lüfter, Poller, Laternen, Rettungsring/-halter, Decksluken (z.T. 3D-Resin-Druckteile)
- Decals
- Wellenanlage und Messingpropeller



**Preis: Euro 125,-** (zzgl. Versand- und Verpackungskosten)



**LEHTONIEMEN TUOTANTOA.** Luostarin toinen Nikolaj-nimen saanut höyrylaiva valmistul Lehtoniemen konepajalta vuonna 1912. Alus liikennöi pääasiassa Valamon saariryhmän alueella, tehden yksittäisiä matkoja mantereelle. Kuva: Antti Ahon kokoelma.

Für die Fertigstellung des Modells werden zusätzlich benötigt: Farben, Klebstoff etc. (ggf. Motor und RC-Ausstattung)

**Rex-Schiffsmodelle**  
**Christian Rex**  
42719 Solingen - Bavert 31  
tel. 0212 336647  
email [cr@rex-schiffsmodelle.de](mailto:cr@rex-schiffsmodelle.de)  
[www.rex-schiffsmodelle.de](http://www.rex-schiffsmodelle.de)